



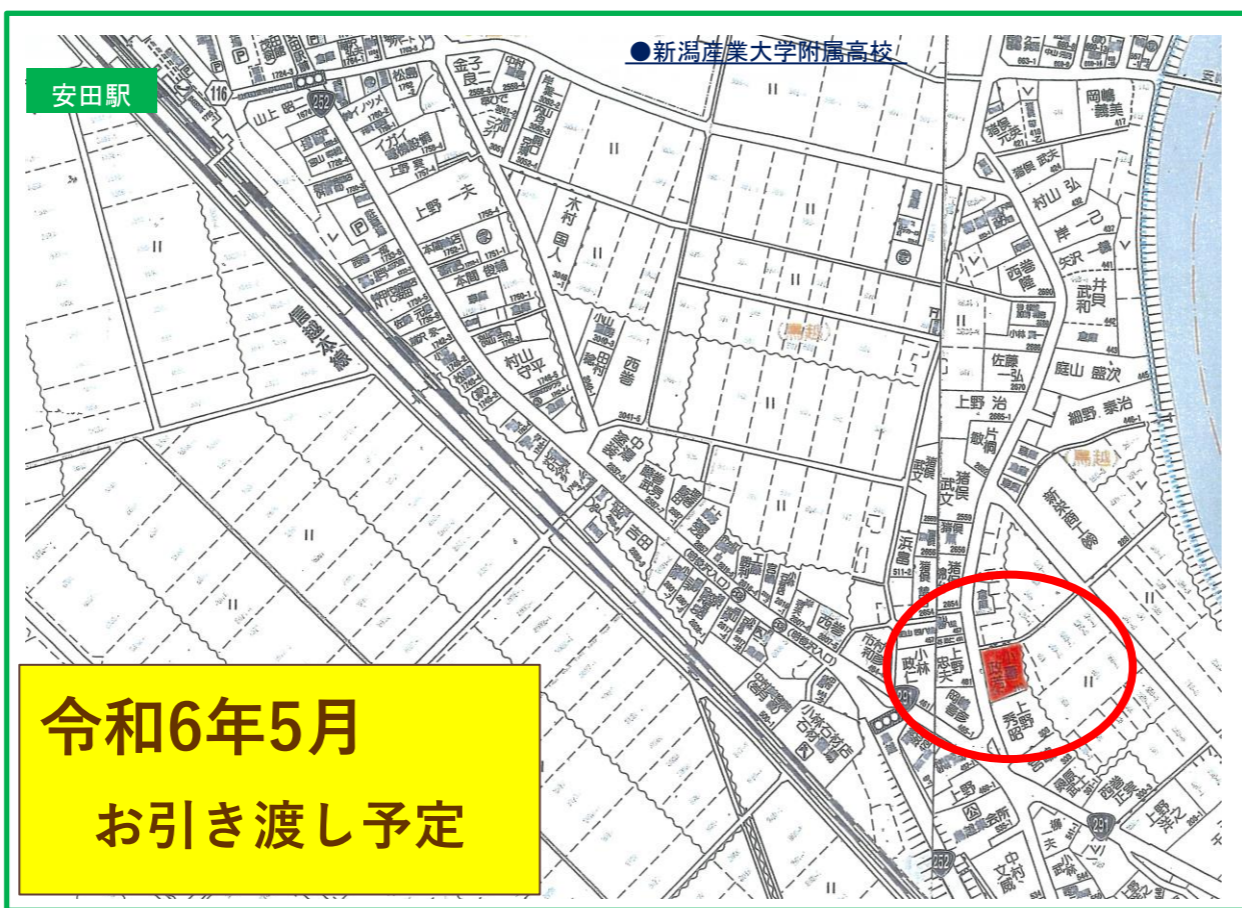
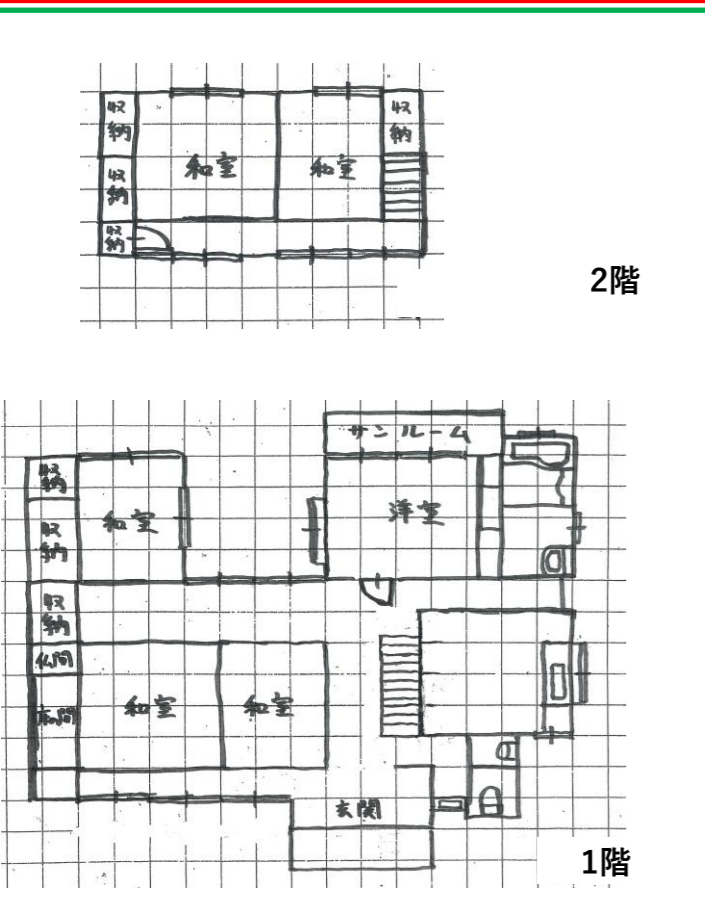
車庫・作業所 (41.05坪)

・2階建鉄骨造 平成10年新築

1階は車庫、自転車置場

2階は物置や趣味のスペース

として、利用できます。



令和6年5月
お引き渡し予定

物件種目	売住宅			
	● 売家	店舗	その他	
価格	420万円			
間取	6DK+2階建車庫		1階	和室(6帖×2、8帖)+DK 洋室8帖
			2階	和室(6帖、8帖)
所在地	柏崎市大字安田字鳥越川原309-1・310-1 311-1・312・313 (住居表示：柏崎市大字安田310)			
交通	【交通】 JR信越本線安田駅まで約640m 徒歩約8分 明後沢入口バス停まで約160m 徒歩約2分			
	【教育】 柏崎市立田尻小学校/柏崎東中学校			
土地	● 公簿	321.62㎡	私道負担	有
	実測	(97.29坪)	●	無
建物	構造		木造瓦・鉄板葺2階建	
	面積	延べ	158.26㎡(47.87坪)	
		1階	121.00㎡(36.60坪)	2階
		昭和44年8月新築		
土地権利	所有権		地目	宅地
都市計画	非線引		用途地域	無指定
建ぺい率	70%		容積率	200%
法令上の制限	—		地勢	—
現況	所有者居住中		引渡	相談(令和6年5月以降)
設備	●	●	●	●
	●	●	●	●
道路状況	北	北東	東	南東
	南	南西	西	北西
	幅員 m			
	●	に m 接面		位置指定 ●
●	公道	私道	有 無	
備考	□現況有姿での売買となります。※令和6年5月お引渡し予定			
	□仲介手数料別途			
	□車庫 1階73.00㎡ 2階62.71㎡ 鉄骨造 平成10年新築 (41.05坪)			



新潟県柏崎市大字土合615番地
TEL.0257-41-6381 FAX.0257-41-6382
新潟県知事免許(1)第5472号
フリーダイヤル ☎ 0120-916-337



担当
岩城

取引形態
● 売主
● 代理
● 専任
● 一般

報酬額	
物件の価格が200万円以下の場合	価格×5%×1.10
〃200万円超400万円以下の場合	(価格×4%+2万円)×1.10
物件の価格が400万円超の場合	(価格×3%+6万円)×1.10

令和5年12月7日作成