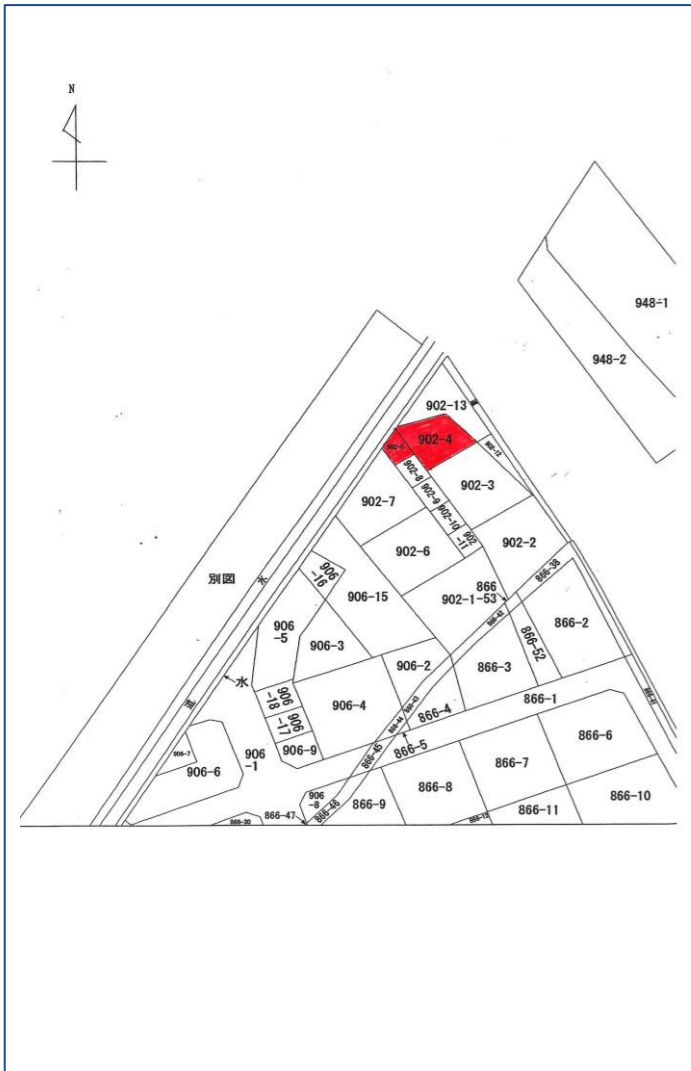


- ・ 駐車場（ガレージ）
- ・ 看板用地
- ・ 小規模 店舗・事務所
- ・ 倉庫 等



物件種目	売土地																						
最適用途	住宅用地 ●					店舗用地																	
	工業用地 ●					その他																	
土地面積	●	公簿	101 m ²		私道負担	●	有																
		実測	(30.55坪)				無																
価格	150万円					坪単価	49,099円																
物件所在地	柏崎市大字藤井字山崎902番4・902番5																						
交通	【交通】 田塚二丁目バス停まで徒歩約3分																						
	【教育】																						
土地権利	所有権					地目	田																
都市計画	非線引					用途地域	無指定																
建ぺい率	80%					容積率	200%																
法令上の制限	法22条区域					地勢	平坦																
現況	更地					引渡	相談																
設備	●	電気	●	上水	●	浄化槽	●	下水	●	側溝	●	都G	●	LPG	●	車庫	●	冷房	●	暖房	●	給湯	
道路状況	●	北	●	北東	●	東	●	南東	●	南	●	南西	●	西	●	北西	幅員 m						
	●	公道		●	私道		に m 接面					位置指定		●	有		無						
	●	角地		非角地			二方道路		三方道路			駐車台数		台可能									
		融雪		除雪																			
備考	<input type="checkbox"/> 現況有姿での売買となります。 <input type="checkbox"/> 仲介手数料別途 <input type="checkbox"/> 農地転用、許可が必要です。(費用約10万円)																						



新潟県柏崎市大字土合615番地
 TEL.0257-41-6381 FAX.0257-41-6382
 新潟県知事免許(1)第5472号
 新潟県宅地建物取引業協会会員
 フリーダイヤル ☎ 0120-916-337



担当
岩城

取引形態
● 売主
● 代理
● 専任
● 一般

報酬額	
物件の価格が200万円以下の場合	価格×5%×1.10
〃 200万円超400万円以下の場合	(価格×4%+2万円)×1.10
物件の価格が400万円超の場合	(価格×3%+6万円)×1.10