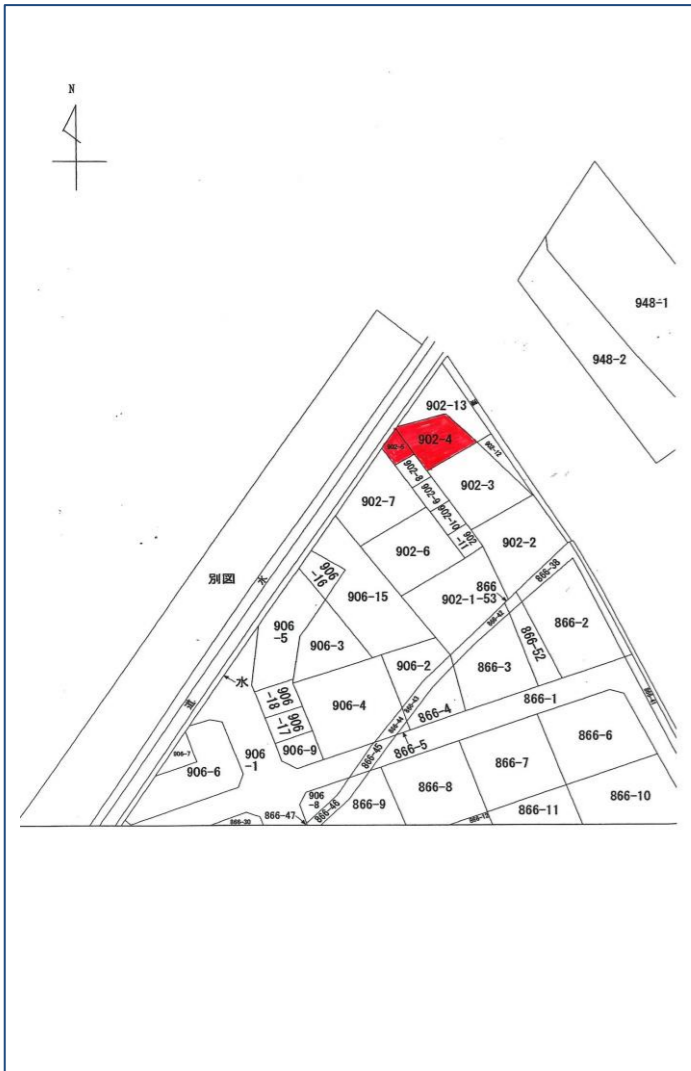


- ・ 駐車場（ガレージ）
- ・ 看板用地
- ・ 小規模 店舗・事務所
- ・ 倉庫 等



物件種目	売土地										
最適用途	住宅用地 ●			店舗用地							
	工業用地 ●			その他							
土地面積	● 公簿	101 m ²		私道負担	● 有						
	実測	(30.55坪)			無						
価格	150万円					坪単価	49,099円				
物件所在地	柏崎市大字藤井字山崎902番4・902番5										
交通	【交通】 田塚二丁目バス停まで徒歩約3分										
	【教育】										
土地権利	所有権			地目	田						
都市計画	非線引			用途地域	無指定						
建ぺい率	80%			容積率	200%						
法令上の制限	法22条区域			地勢	平坦						
現況	更地			引渡	相談						
設備	● 電気	● 上水	● 浄化槽	● 下水	● 側溝	● 都G	● LPG	● 車庫	● 冷房	● 暖房	● 給湯
道路状況	● 北	● 北東	● 東	● 南東	● 南	● 南西	● 西	● 北西	幅員 m		
	● 公道		● 私道		に m 接面			位置指定		● 有	● 無
	● 角地	● 非角地		● 二方道路		● 三方道路					
	融雪		除雪		駐車台数		台可能				
備考	<input type="checkbox"/> 現況有姿での売買となります。 <input type="checkbox"/> 仲介手数料別途 <input type="checkbox"/> 農地転用、許可が必要です。(費用約10万円)										



新潟県柏崎市大字土合615番地
 TEL.0257-41-6381 FAX.0257-41-6382
 新潟県知事免許(2)第5472号
 新潟県宅地建物取引業協会会員
 フリーダイヤル ☎ 0120-916-337



担当
岩城

取引形態
● 売主
● 代理
● 専任
● 一般

報酬額	
物件の価格が200万円以下の場合	価格×5%×1.10
〃 200万円超400万円以下の場合	(価格×4%+2万円)×1.10
物件の価格が400万円超の場合	(価格×3%+6万円)×1.10

令和3年9月15日作成