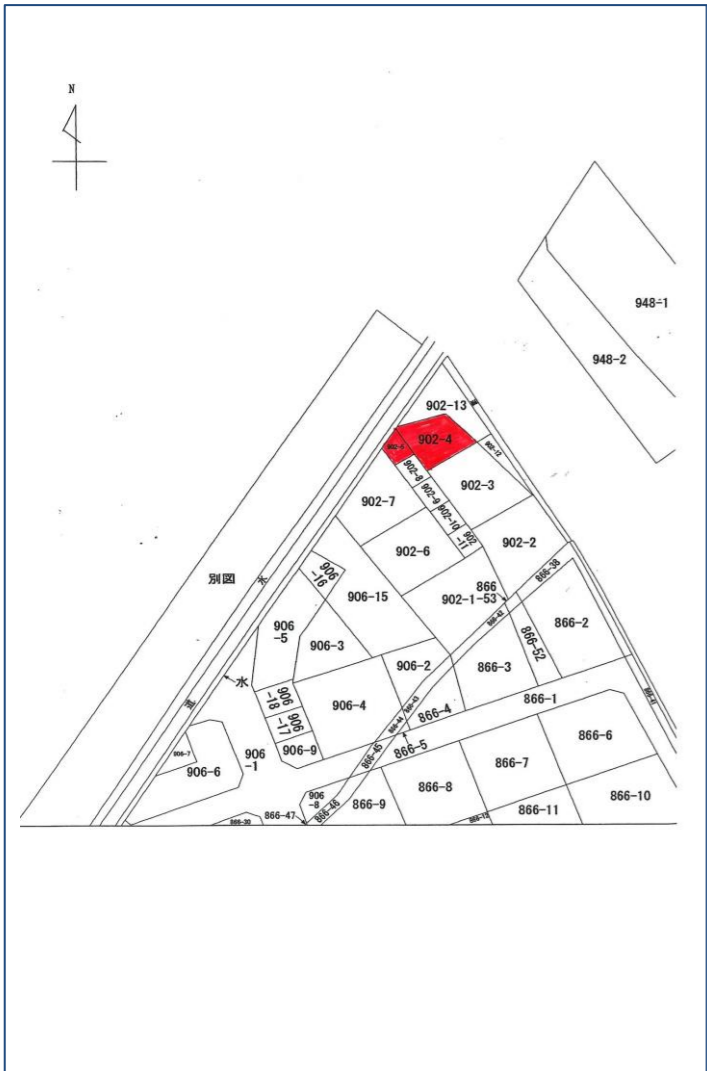


- ・ 駐車場 (ガレージ)
- ・ 看板用地
- ・ 小規模 店舗・事務所
- ・ 倉庫 等



物件種目	売土地									
最適用途	住宅用地 ●			店舗用地						
	工業用地 ●			その他						
土地面積	● 公簿	101 m ²		私道負担	● 有					
	実測	(30.55坪)			無					
価格	150万円				坪単価	49,099円				
物件所在地	柏崎市大字藤井字山崎902番4・902番5									
交通	【交通】 田塚二丁目バス停まで徒歩約3分									
	【教育】									
土地権利	所有権			地目	田					
都市計画	非線引			用途地域	無指定					
建ぺい率	80%			容積率	200%					
法令上の制限	法22条区域			地勢	平坦					
現況	更地			引渡	相談					
設備	●			●	●					
	電気	上水	浄化槽	下水	側溝	都G	LPG	車庫	冷房	暖房
道路状況	●				●		●			
	北	北東	東	南東	南	南西	西	北西	幅員 m	
	●	●	に m 接面				位置指定	●		
	公道	私道					有	無		
備考	●	角地	非角地		二方道路	三方道路				
		融雪	除雪		駐車台数		台可能			
備考	□現況有姿での売買となります。									
	□仲介手数料別途									
	□農地転用、許可が必要です。(費用約10万円)									



新潟県柏崎市大字土合615番地
 TEL.0257-41-6381 FAX.0257-41-6382
 新潟県知事免許(1)第5472号
 新潟県宅地建物取引業協会会員
 フリーダイヤル ☎ 0120-916-337



担当
岩城

取引形態
 ● 売主
 ● 代理
 ● 専任
 ● 一般

報酬額	
物件の価格が200万円以下の場合	価格×5%×1.10
〃 200万円超400万円以下の場合	(価格×4%+2万円)×1.10
物件の価格が400万円超の場合	(価格×3%+6万円)×1.10

令和3年9月15日作成