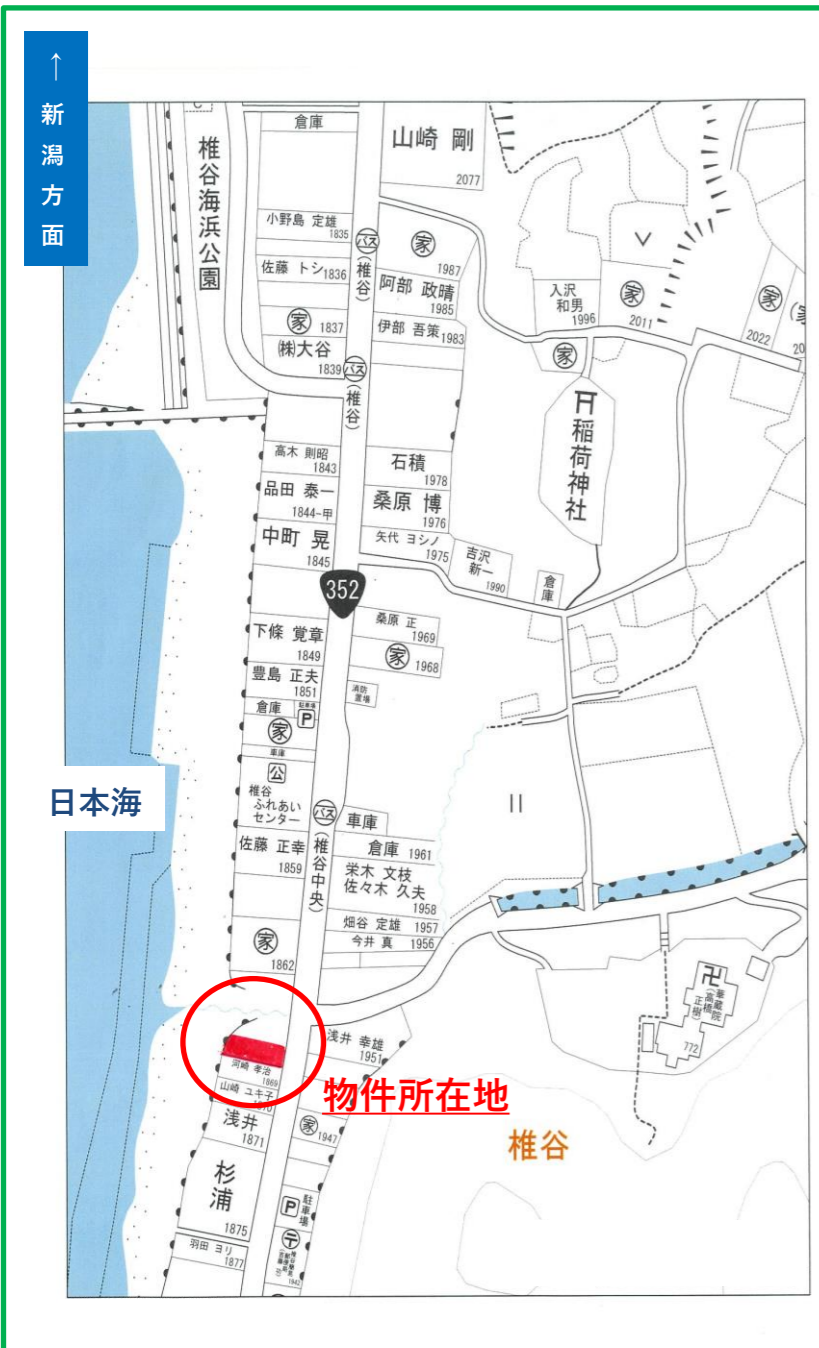




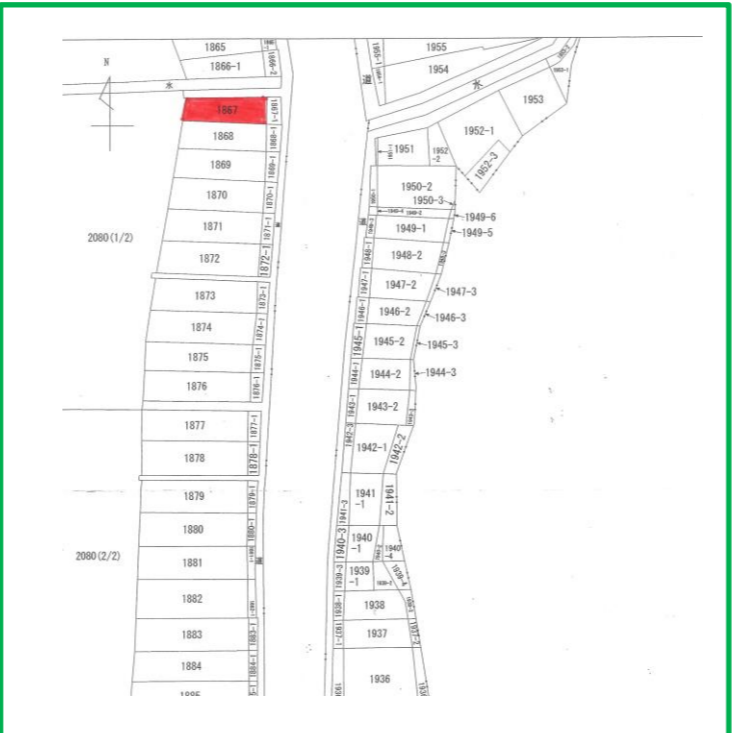
# 海近物件

おすすめです。



◎用途は  
いろいろ

- ・車庫
- ・倉庫
- ・駐車場等



物件種目	<b>売土地</b>																					
最適用途	住宅用地					店舗用地																
	工業用地					その他																
土地面積	●	公簿	87.98㎡			私道負担	有															
		実測	(26.61坪)			●	無															
価格	<b>70万円</b>					坪単価	<b>26,305円</b>															
物件所在地	柏崎市大字椎谷字下町1867番地																					
	【交通】 椎谷中央バス停 約80m 徒歩約1分																					
	【教育】 柏崎市立荒浜小学校/松浜中学校																					
土地権利	所有権					地目	宅地															
都市計画	—					用途地域	—															
建ぺい率	—					容積率	—															
法令上の制限	—					地勢	—															
現況	—					引渡	相談															
設備	●	電気	●	上水	●	浄化槽	●	下水	●	側溝	●	都G	●	LPG	●	車庫	●	冷房	●	暖房	●	給湯
道路状況	●	北	●	北東	●	東	●	南東	●	南	●	南西	●	西	●	北西	幅員 m					
	●	公道		私道		に					m 接面					位置指定		有 無				
			角地		●		非角地		二方道路		三方道路		駐車台数 可能									
備考	□現況有姿での売買となります。																					
	□仲介手数料別途																					
	□間口約7m 奥行約19m																					



新潟県柏崎市大字土合615番地  
 TEL.0257-41-6381 FAX.0257-41-6382  
 新潟県知事免許(2)第5472号  
 新潟県宅地建物取引業協会会員  
 フリーダイヤル ☎ 0120-916-337



担当  
**岩城**

取引形態  
● 売主  
● 代理  
● 専任  
● 一般

報酬額	
物件の価格が200万円以下の場合	価格×5%×1.10
〃 200万円超400万円以下の場合	(価格×4%+2万円)×1.10
物件の価格が400万円超の場合	(価格×3%+6万円)×1.10