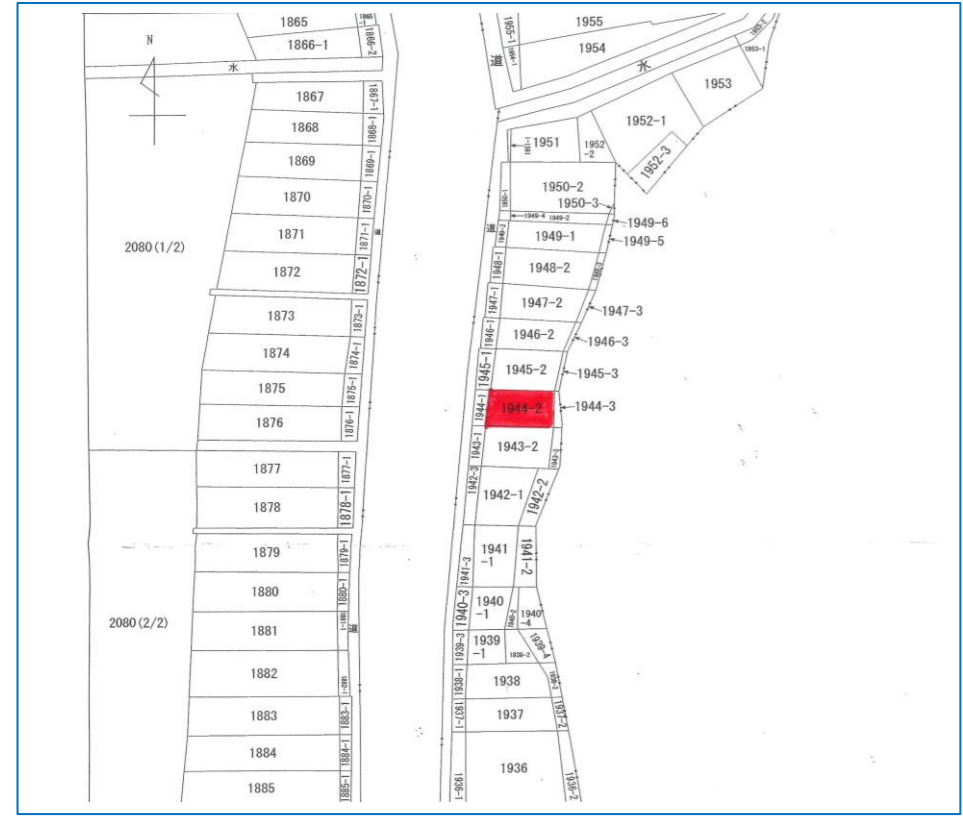




# おすすめ 海近物件

◎用途はいろいろ  
・車庫・倉庫・駐車場 等



物件種目	<b>売土地</b>										
最適用途	住宅用地					店舗用地					
	工業用地					その他					
土地面積	● 公簿	66.59m <sup>2</sup>				私道負担	有				● 無
	実測	(20.14坪)					無				
価格	<b>40万円</b>					坪単価	<b>19,860円</b>				
物件所在地	柏崎市大字椎谷字上町1944番2										
交通	【交通】 椎谷中央バス停 約90m 徒歩約2分										
	【教育】 柏崎市立荒浜小学校/松浜中学校										
土地権利	所有権					地目	宅地				
都市計画	—					用途地域	—				
建ぺい率	—					容積率	—				
法令上の制限	—					地勢	—				
現況	—					引渡	相談				
設備	●	●	●	●	●	●	●	●	●	●	
	電気	上水	浄化槽	下水	側溝	都G	LPG	車庫	冷房	暖房	給湯
道路状況	北	北東	東	南東	南	南西	西	北西	幅員 m		
	●	●	●	●	●	●	●	●	●	●	
	公道		私道		に		m		m		位置指定
	有		無		有		無		有		無
備考	□現況有姿での売買となります。										
	□仲介手数料別途										
	□間口約7m 奥行約11m										



新潟県柏崎市大字土合615番地  
TEL.0257-41-6381 FAX.0257-41-6382  
新潟県知事免許(1)第5472号  
新潟県宅地建物取引業協会会員  
フリーダイヤル☎ 0120-916-337



担当  
**岩城**

取引形態  
● 売主  
● 代理  
● 専任  
● 一般

報酬額	
物件の価格が200万円以下の場合	価格×5%×1.10
〃 200万円超400万円以下の場合	(価格×4%+2万円)×1.10
物件の価格が400万円超の場合	(価格×3%+6万円)×1.10