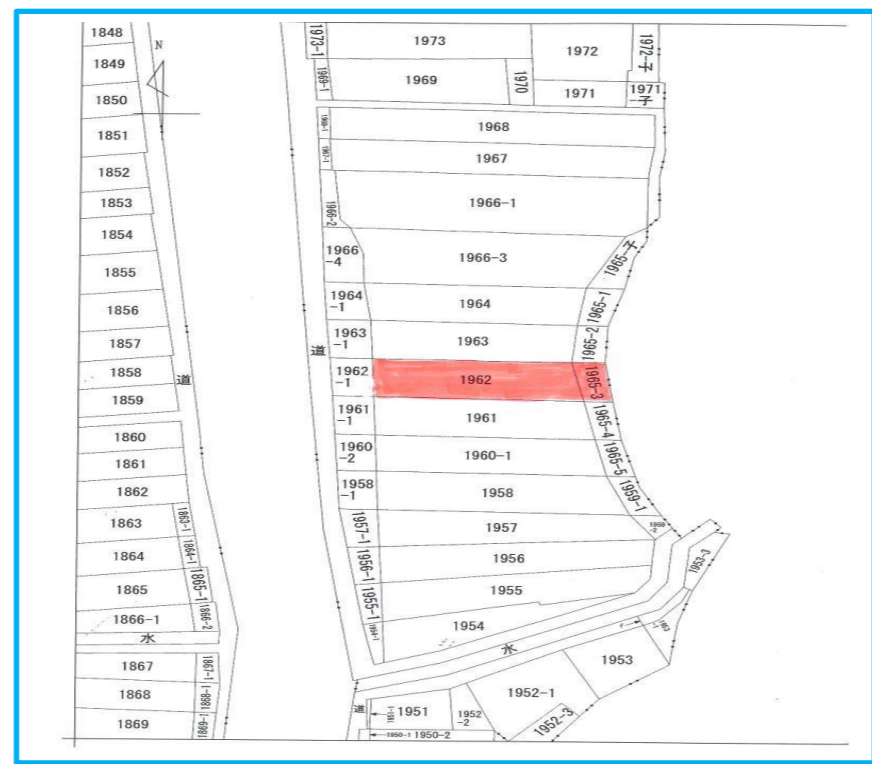
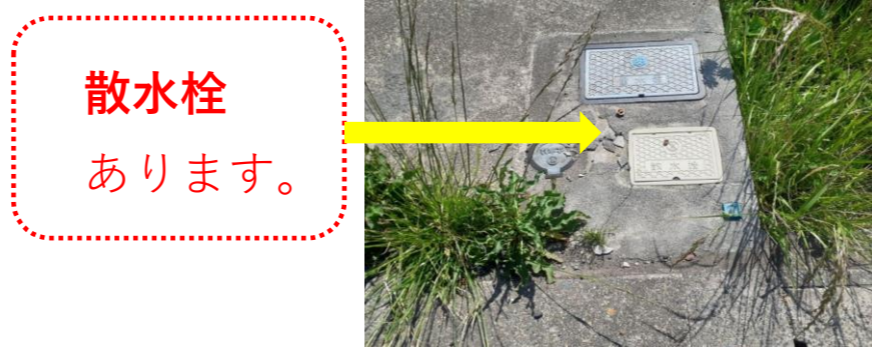
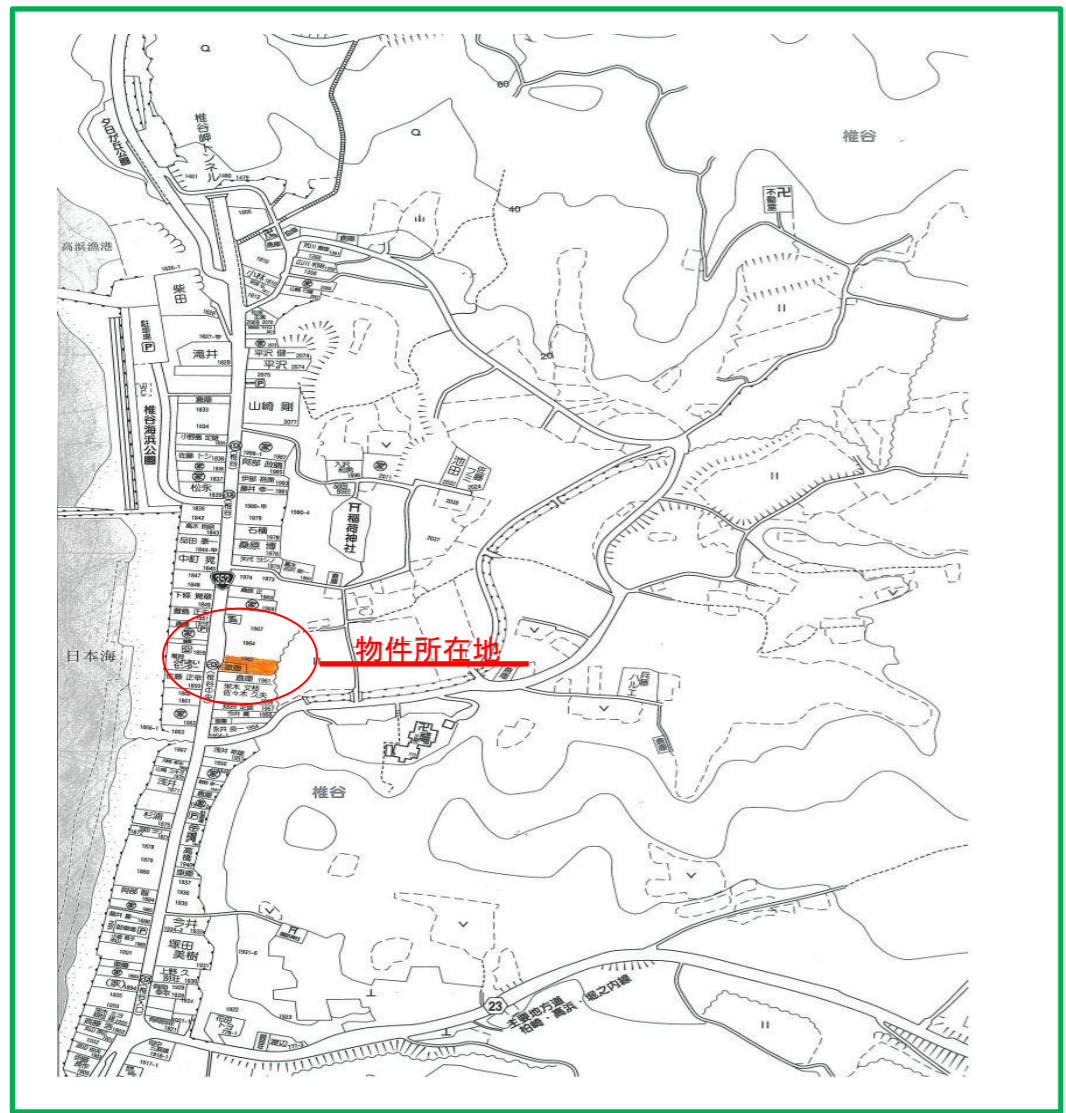




海近物件

車庫・倉庫

・バイク、サーフボード、タイヤ、釣り道具等の収納にいかがでしょうか。



物件種目	売物件																					
最適用途	住宅用地					店舗用地																
	工業用地					その他																
土地面積	●	公簿	270.04㎡			私道負担	有															
		実測	(81.68坪)				● 無															
価格	80万円					坪単価	9,794円															
物件所在地	柏崎市大字椎谷字上町1962番・1965番3																					
交通	【交通】 JR越後線礼拝駅まで約5.2km 車で約8分																					
	椎谷中央バス停																					
	【教育】 柏崎市立荒浜小学校/松浜中学校																					
土地権利	所有権					地目	宅地・畑															
都市計画	—					用途地域	—															
建ぺい率	—					容積率	—															
法令上の制限	農地法					地勢	平坦															
現況						引渡	相談															
設備	●	電気	●	上水	●	浄化槽	●	下水	●	側溝	●	都G	●	LPG	●	車庫	●	冷房	●	暖房	●	給湯
											幅員	m										
道路状況	●	北	●	北東	●	東	●	南東	●	南	●	南西	●	西	●	北西	位置指定		●			
	● 公道		● 私道		● に		● m		● 接面		● 有		● 無									
備考						角地	● 非角地		● 二方道路		● 三方道路											
						融雪	● 除雪		● 駐車台数		● 可能											
備考	□現況有姿での売買となります。 □車庫未登記																					
	□仲介手数料別途																					
	□浄化槽地域																					
	□農地法5条申請(買主負担)																					



新潟県柏崎市大字土合615番地
 TEL.0257-41-6381 FAX.0257-41-6382
 新潟県知事免許(1)第5472号
 新潟県宅地建物取引業協会会員
 フリーダイヤル ☎ 0120-916-337



担当
岩城

取引形態
● 売主
● 代理
● 専任
● 一般

報酬額	
物件の価格が200万円以下の場合	価格×5%×1.10
〃 200万円超400万円以下の場合	(価格×4%+2万円)×1.10
物件の価格が400万円超の場合	(価格×3%+6万円)×1.10

令和5年6月1日作成