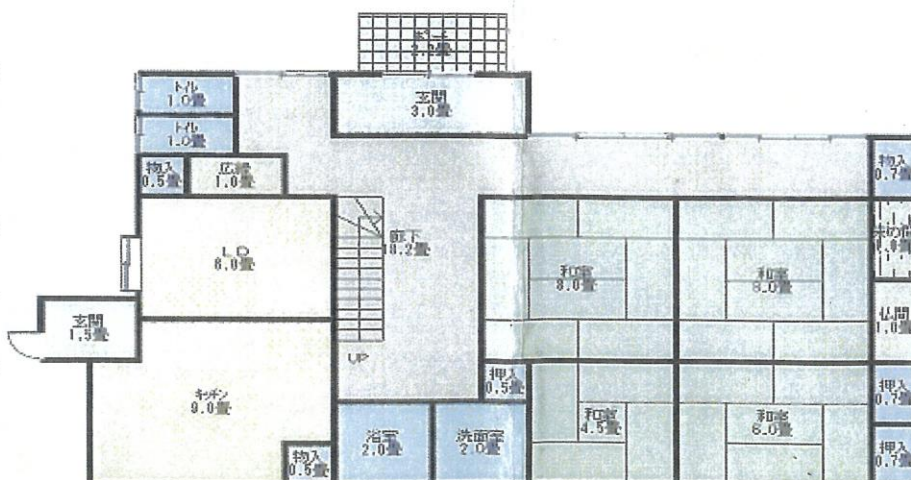
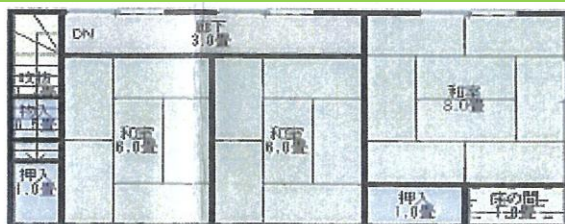


平成26年外壁張り替え・内部一部リフォーム



◆長橋の池が一望できる眺めの良い物件、白鳥が飛来することもあります!!



物件種目	売住宅			
	● 売家	店舗		その他
価格	150万円			
間取	8DK	1階	5DK	
		2階	3	
所在地	柏崎市大字吉井2892、2886-5、2891-2、2917番地			
交通	【交通】吉井新田バス停まで約230m 徒歩約3分			
	【教育】柏崎市立中通小学校/瑞穂中学校			
土地	● 公簿 実測	940.57㎡ (284.52坪)	私道負担	有 ● 無
建物	構造	木造瓦・セメント瓦葺2階建		
	面積	延べ	156.41㎡(47.31坪)	
	1階	111.06㎡ (33.59坪)	2階	45.35㎡ (13.71坪)
				S48年2月新築
土地権利	所有権		地目	宅地・山林
都市計画	都市計画区域外		用途地域	—
建ぺい率	—		容積率	—
法令上の制限	—		地勢	—
現況	—		引渡	相談
設備	●	●	●	●
	電気	上水	浄化槽	下水
				側溝
				都G
				LPG
				車庫
				冷房
				暖房
				給湯
道路状況	北	北東	東	南東
	●			●
	公道	私道	に m 接面	
			位置指定	幅員 m
	角地	●	非角地	
	融雪		除雪	
			二方道路	三方道路
			駐車台数	台可能
備考	□現況有姿での売買となります。			
	□仲介手数料別途			
	□車庫あり(未登記)			



リメイク株式会社

Remake

新潟県柏崎市大字土合615番地
 TEL.0257-41-6381 FAX.0257-41-6382
 新潟県知事免許(1)第5472号
 フリーダイヤル ☎ 0120-916-337



登録よろしく
 お願いします。



担当

岩城

取引形態

● 売主
 代理
 専任
 一般

報酬額

物件の価格が200万円以下の場合	価格×5%×1.10
〃 200万円超400万円以下の場合	(価格×4%+2万円)×1.10
物件の価格が400万円超の場合	(価格×3%+6万円)×1.10

令和5年3月27日作成