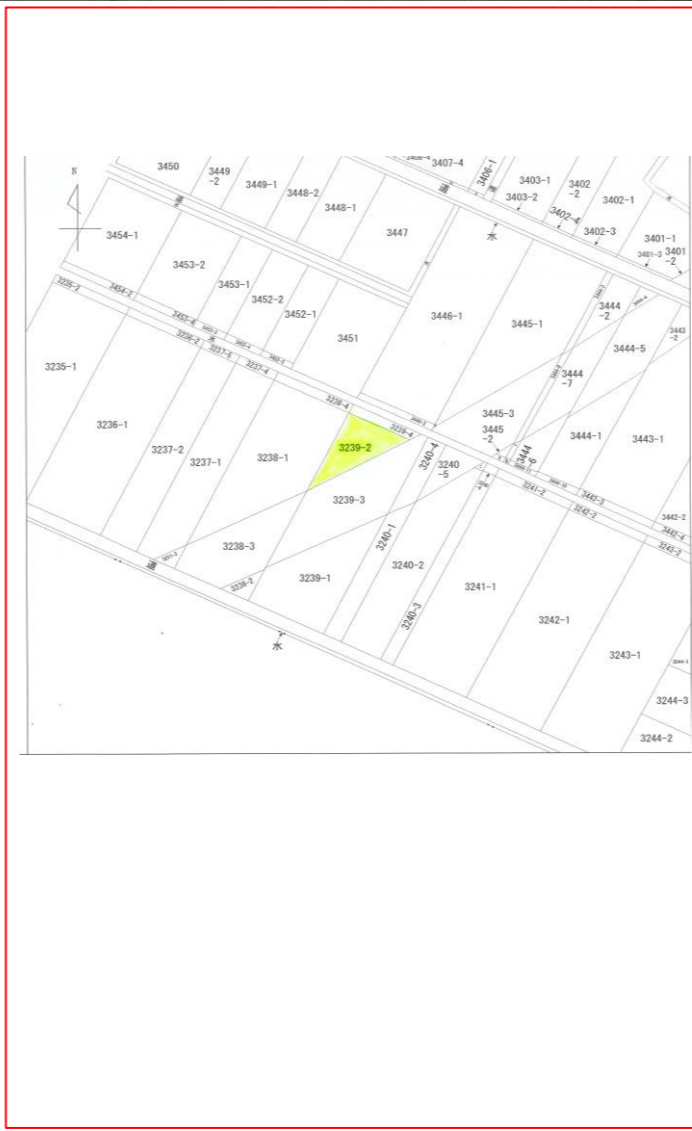


住宅用地以外にも、資材置場としての利用も可能です。



物件種目	売土地											
最適用途	●	住宅用地	●	店舗用地								
	●	工業用地	●	その他								
土地面積	●	公簿	179㎡	私道負担	有							
		実測	(54.14坪)	●	無							
価格	200万円				坪単価	36,941円						
物件所在地	柏崎市大字安田字新土3239番2											
交通	【交通】 JR信越線 安田駅540m 徒歩約7分											
	【教育】 柏崎市立田尻小学校/柏崎東中学校											
土地権利	所有権			地目	田							
都市計画	非線引			用途地域	無指定							
建ぺい率	70%			容積率	200%							
法令上の制限				地勢	平坦							
現況	更地			引渡	即時							
設備	●	電気	上水	浄化槽	下水	側溝	都G	LPG	車庫	冷房	暖房	給湯
	水道は前面道路からの引込みが必要となります。											
道路状況	●	北	北東	東	南東	南	南西	西	北西	幅員 m		
	●	公道			私道	に m 接面			位置指定	有 無		
		角地	●	非角地	二方道路		三方道路					
		融雪	●	除雪	●	駐車台数		台可能				
備考	□現況有姿での売買となります。□仲介手数料別途											
	□集落排水地域となります。加入金と引込工事費がかかります。											
	□農地法の許可が必要となります。											
	申請費用等は買主の負担となります。											



新潟県柏崎市大字土合615番地
 TEL.0257-41-6381 FAX.0257-41-6382
 新潟県知事免許(1)第5472号
 新潟県宅地建物取引業協会会員
 フリーダイヤル☎ 0120-916-337



担当
棚岡

取引形態
● 売主
● 代理
● 専任
● 一般

報酬額	
物件の価格が200万円以下の場合	価格×5%×1.10
// 200万円超400万円以下の場合	(価格×4%+2万円)×1.10
物件の価格が400万円超の場合	(価格×3%+6万円)×1.10

令和5年3月8日作成