



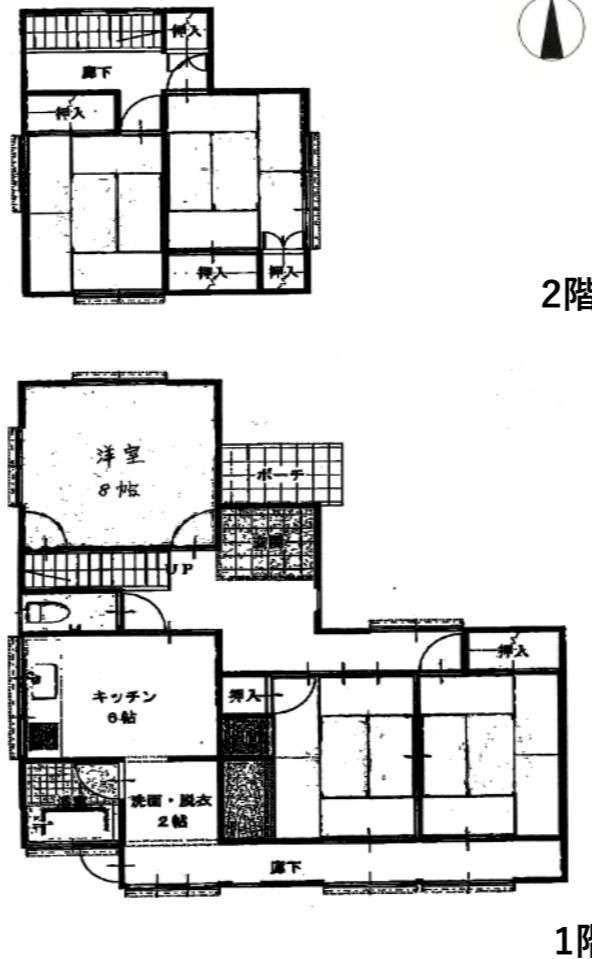
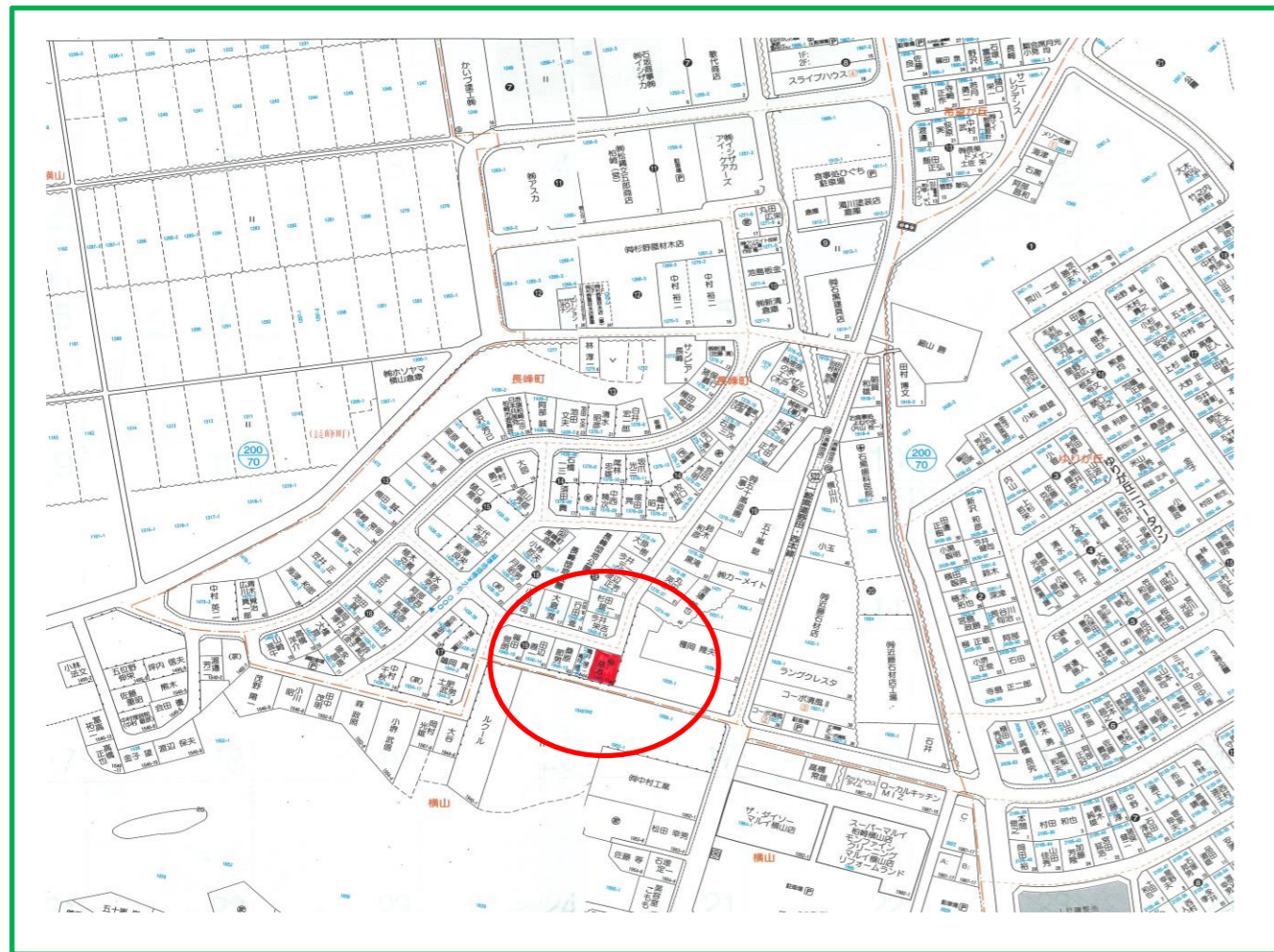
ザ・ダイソー



スーパーマルイ まで 徒歩約3分



- ・ 柏崎医療センターまで
約3km 車で約4分
- ・ 柏崎駅まで
約2.5km 車で約4分
- ・ 柏崎ICまで
約3km 車で約4分



売住宅

物件種目	● 売家	店舗	その他
価格	価格見直しました！ 620万円		
間取	5DK+車庫	1階 DK.6帖和室×2.8帖洋室	2階 6帖和室×2
所在地	柏崎市長峰町1940番11 (住居表示:柏崎市長峰町19-45)		
交通	【交通】 JR柏崎駅 約2.5km 車で約4分 長峰団地バス停 約240m 徒歩約3分 【教育】 柏崎市立半田小学校/鏡が沖中学校		
土地	● 公簿 実測	218.04㎡ (65.95坪)	私道負担 ● 有 無
建物	構造	木造瓦葺2階建	
	延べ	101.84㎡(30.80坪)	
	1階	70.38㎡ (21.28坪)	2階 31.46㎡ (9.51坪) 3階
土地権利	所有権		地目 宅地
都市計画	非線引		用途地域 無指定
建ぺい率	70%		容積率 200%
法令上の制限	—		地勢 —
現況	空家		引渡 相談
設備	● 電気	● 上水	● 浄化槽
	● 下水	● 側溝	● 都G
	● LPG	● 車庫	● 冷房
	● 暖房	● 給湯	
道路状況	● 北	● 北東	● 東
	● 南東	● 南	● 南西
	● 西	● 北西	幅員 m
	● 公道	● 私道	に m 接面
	● 位置指定	● 有	● 無
	柏崎8-134号線		
	● 角地	● 非角地	● 二方道路
	● 融雪	● 除雪	● 三方道路
	柏崎8-134号線 駐車台数 台可能		
備考	□現況有姿での売買となります。 □仲介手数料別途 □昭和56年9月13日新築		



リメイク株式会社

Remake

新潟県柏崎市大字土合615番地
TEL.0257-41-6381 FAX.0257-41-6382
新潟県知事免許(1)第5472号

フリーダイヤル ☎ 0120-916-337



登録よろしく
お願いします。



担当

岩城

取引形態

● 売主
● 代理
● 専任
● 一般

報酬額

物件の価格が200万円以下の場合	価格×5%×1.10
〃 200万円超400万円以下の場合	(価格×4%+2万円)×1.10
物件の価格が400万円超の場合	(価格×3%+6万円)×1.10

令和4年5月20日作成