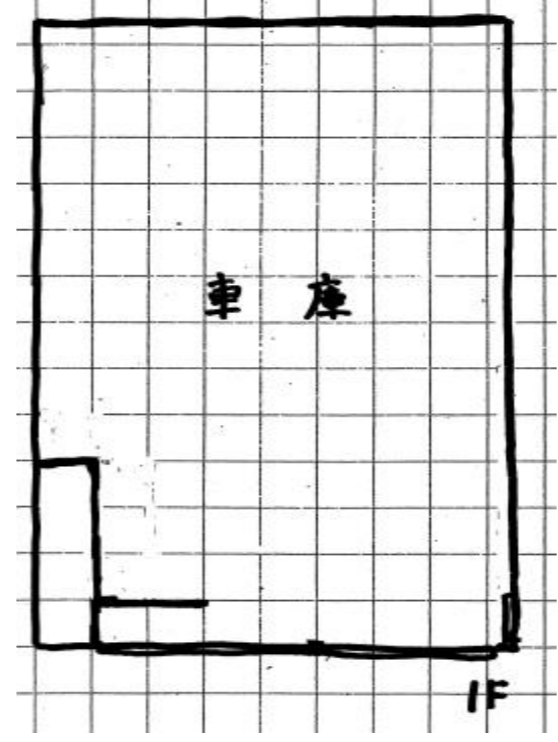
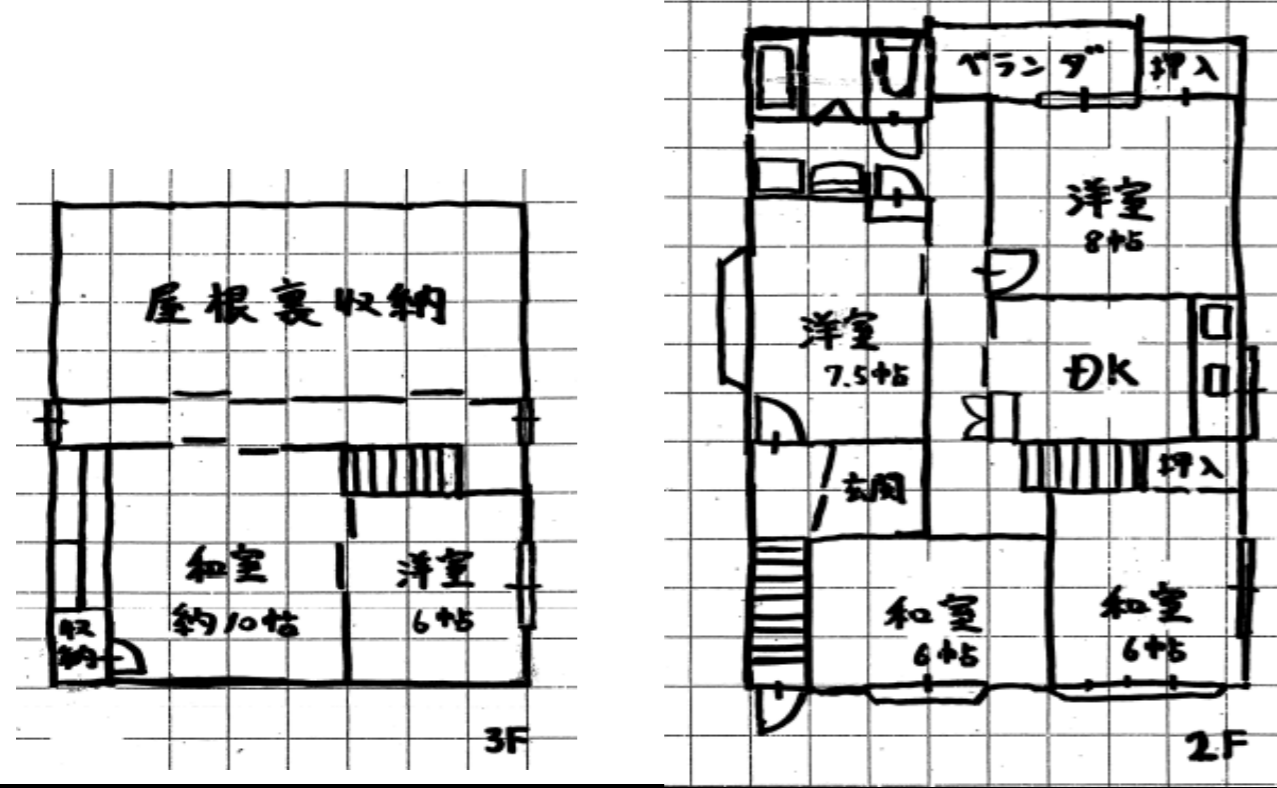


- ・西山駅まで約130m 徒歩約2分
- ・二田小学校まで約400m 徒歩約5分
- ・スーパーまで約1.4km (ナルス西山店様) 車で約2分
- ・海まで約3.4km 車で約5分
- ・ゴルフ場まで約4km 車で約5分 (柏崎カントリークラブ様)

物件種目	売住宅								
	● 売家	店舗	その他						
価格	価格見直しました!		50万円						
間取	6DK	1階 89.50㎡ 3階 55.08㎡	2階	86.67㎡					
所在地	柏崎市西山町西山336-11、343-8、343-10、343-11 (住居表示: 柏崎市西山町西山343-10)								
交通	【交通】 JR越後線 西山駅 徒歩約2分 西山バス停 徒歩約5分								
	【教育】 柏崎市立二田小学校 / 柏崎市立西山中学校								
土地	● 公簿	130.28㎡ (39.40坪)	私道負担	● 有 ● 無					
	実測								
建物	構造	木・鉄骨造亜鉛メッキ鋼板葺3階建							
	面積	延べ 231.25㎡(69.95坪)	1階 89.50㎡ (27.07坪)	2階 86.67㎡ (26.21坪) 3階 55.08㎡ (16.66坪)					
土地権利	所有権		地目	宅地					
都市計画	区域外		用途地域	—					
建ぺい率	—		容積率	—					
法令上の制限	—		地勢	—					
現況	空家		引渡	相談					
設備	● 電気	● 上水	● 浄化槽	● 下水					
	● 側溝	● 都G	● LPG	● 車庫					
道路状況	北	北東	東	南東	● 南	南西	西	北西	幅員 m
	● 公道	● 私道	に m 接面		位置指定		● 有	● 無	
	角地	● 融雪	● 非角地	● 除雪	二方道路	三方道路	駐車台数	台可能	
備考	<input type="checkbox"/> 現況有姿での売買となります。 <input type="checkbox"/> 仲介手数料別途 <input type="checkbox"/> 昭和60年新築								



Remake **リメイク株式会社**

新潟県柏崎市大字土合615番地
 TEL.0257-41-6381 FAX.0257-41-6382
 新潟県知事免許(1)第5472号
 フリーダイヤル ☎ 0120-916-337

登録よろしく
 お願いします。
 LINE

担当
岩城

取引形態
 ● 売主
 ● 代理
 ● 専任
 ● 一般

報酬額	
物件の価格が200万円以下の場合	価格×5%×1.10
〃 200万円超400万円以下の場合	(価格×4%+2万円)×1.10
物件の価格が400万円超の場合	(価格×3%+6万円)×1.10

令和4年4月1日作成