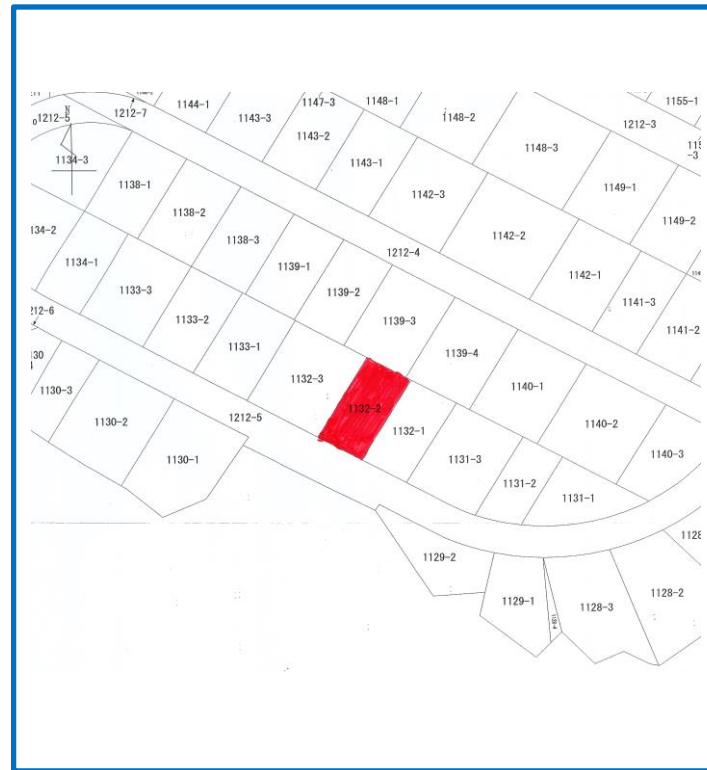
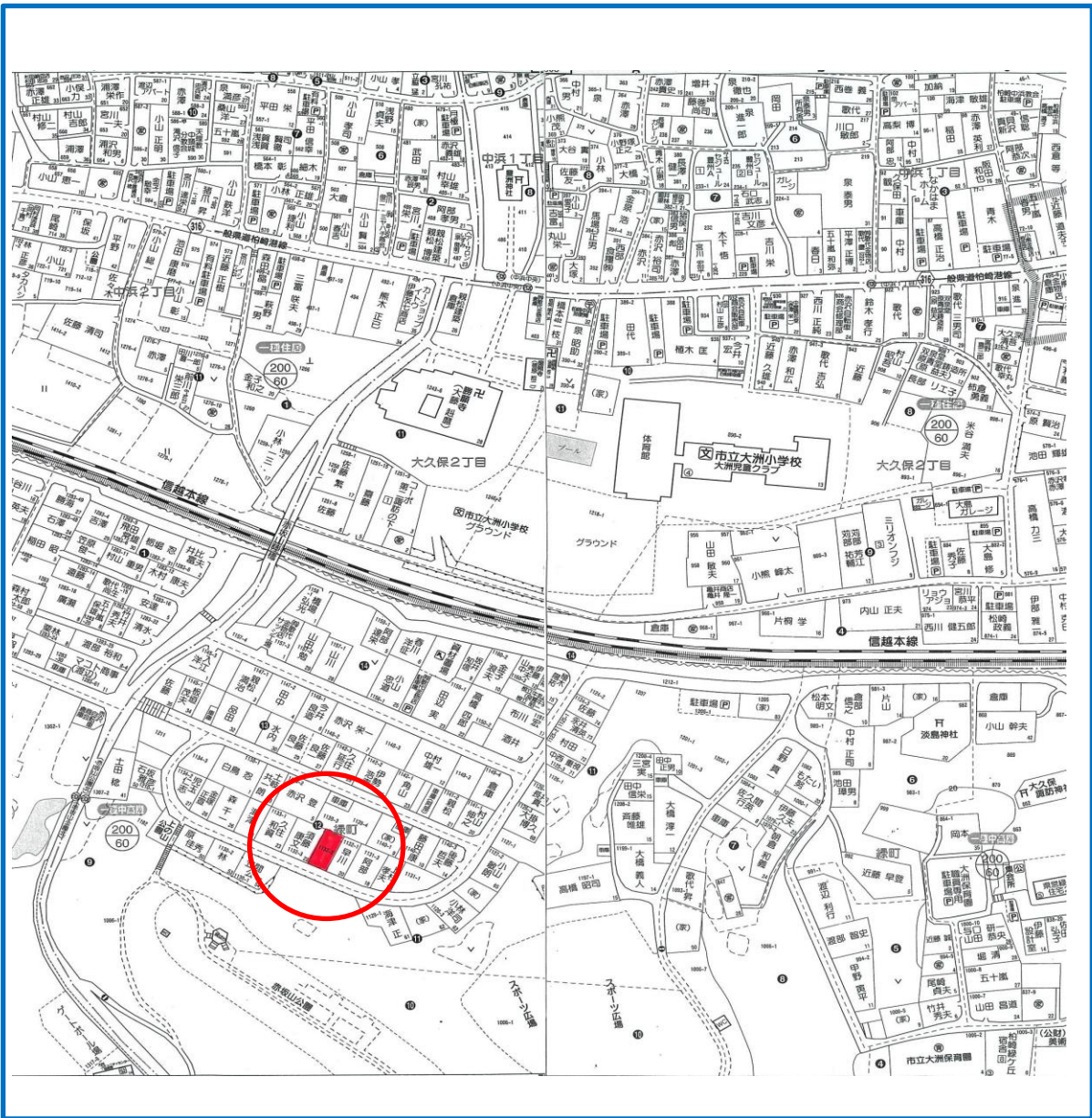




- ・赤坂山公園近く
- ・市立大洲小学校まで
約600m 徒歩約8分
- ・柏崎駅まで約2km
車で約3分
- ・新潟病院まで
約880m徒歩約11分



物件種目	売土地									
最適用途	●	住宅用地							店舗用地	
		工業用地							その他	
土地面積	●	公簿	165 m ² (49.91坪)	私道負担		有				
		実測			●	無				
価格	<div style="background-color: red; color: white; padding: 2px;">価格を 更に見直しました!</div> 80万円							坪単価	16,028円	
物件所在地	柏崎市緑町字西1132番2									
交通	【交通】 JR信越本線 柏崎駅まで約2km 車で約3分 赤坂山公園北バス停まで約200m 徒歩約3分									
	【教育】 柏崎市立大洲小学校/柏崎第三中学校									
土地権利	所有権			地目	畑					
都市計画	—			用途地域	第一種中高層住居専用住宅					
建ぺい率	60%			容積率	200%					
法令上の制限	農地法			地勢	—					
現況	更地			引渡	相談					
設備	●	●	●	●	●					
	電気	上水	浄化槽	下水	側溝	都G	LPG	車庫	冷房	暖房
道路状況						●				幅員 m
	北	北東	東	南東	南	南西	西	北西		
	●								に m 接面	位置指定
	公道	私道								有
		角地	●	非角地		二方道路		三方道路		
		融雪		除雪		駐車台数		台可能		
備考	<input type="checkbox"/> 現況有姿での売買となります。 <input type="checkbox"/> 仲介手数料別途 <input type="checkbox"/> 農地転用必要(買主負担)									



新潟県柏崎市大字土合615番地
 TEL.0257-41-6381 FAX.0257-41-6382
 新潟県知事免許(2)第5472号
 新潟県宅地建物取引業協会会員
 フリーダイヤル ☎ 0120-916-337



担当
岩城

取引形態
● 売主
● 代理
● 専任
● 一般

報酬額	
物件の価格が200万円以下の場合	価格 × 5% × 1.10
200万円超400万円以下の場合	(価格 × 4% + 2万円) × 1.10
物件の価格が400万円超の場合	(価格 × 3% + 6万円) × 1.10