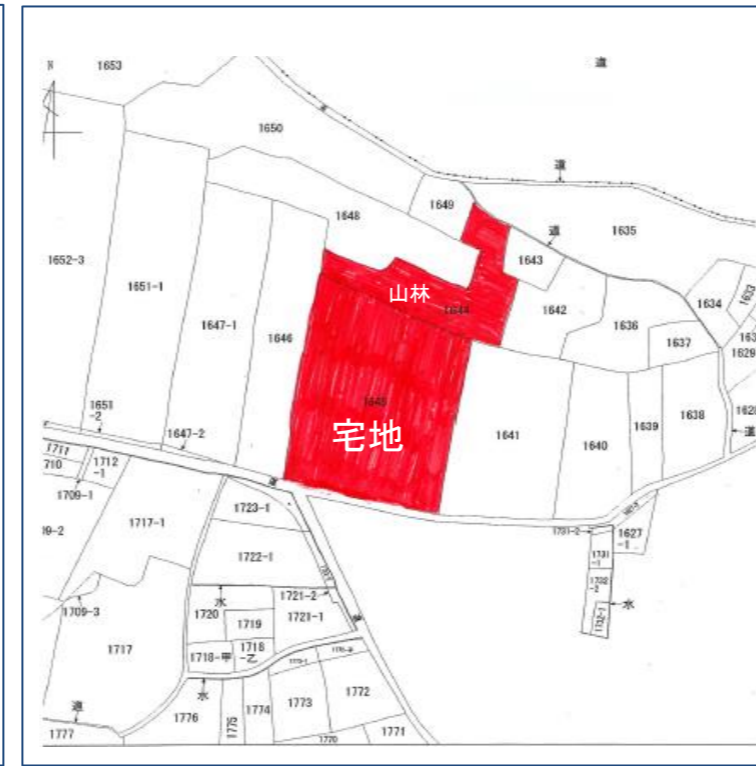
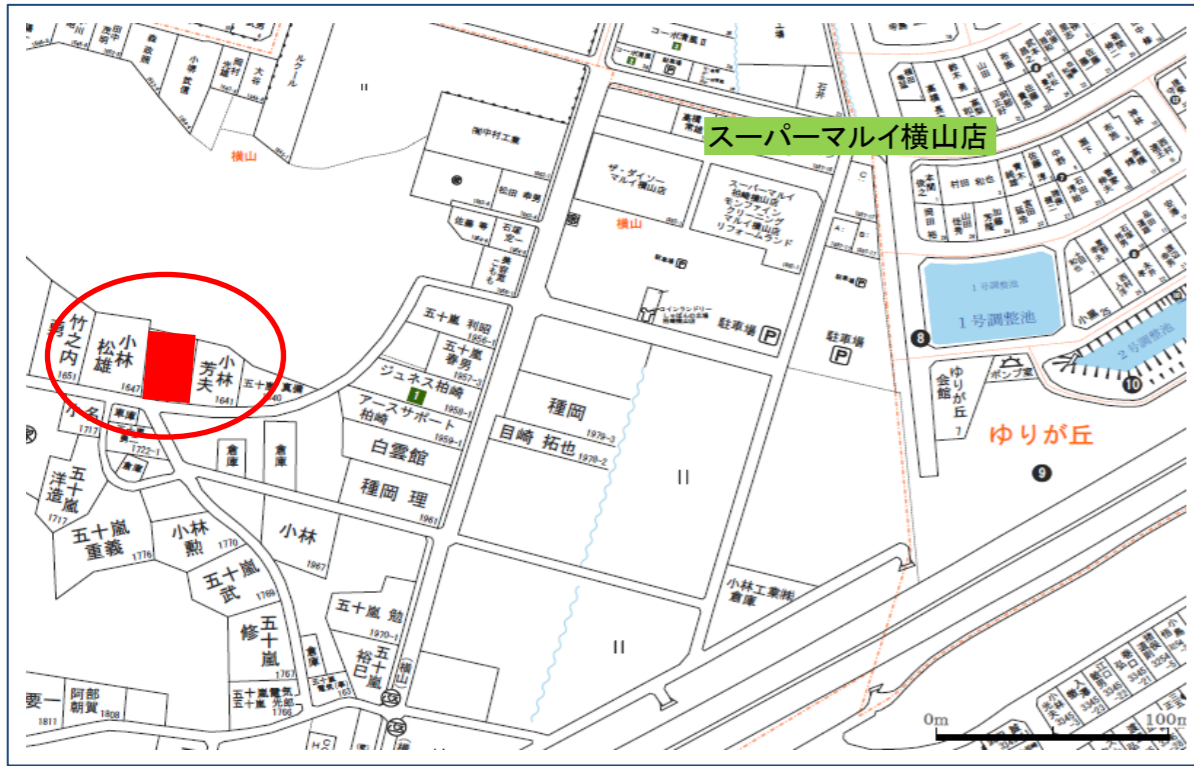




- ・スーパーまで徒歩圏内
- ・緑豊かで、静かな住環境
- ・広々敷地は家庭菜園も楽しめます。



物件種目	売土地										
最適用途	●	住宅用地								店舗用地	
		工業用地								その他	
土地面積	●	公簿	727.03m ²			私道負担		有			
		実測	(219.92坪)				●	無			
価格	300万円							坪単価	13,641円		
物件所在地	柏崎市大字横山字中ノ谷1645、1644										
交通	【交通】 JR信越線 茨目駅 約3000m 徒歩約38分										
	横山バス停 約200m 徒歩約3分										
	【教育】 柏崎市立半田小学校/鏡が沖中学校										
土地権利	所有権			地目			宅地、山林				
都市計画	非線引			用途地域			無指定				
建ぺい率	70%			容積率			200%				
法令上の制限				地勢							
現況	更地			引渡			即時				
設備	●	●	●	●	●	●					
	電気	上水	浄化槽	下水	側溝	都G	LPG	車庫	冷房	暖房	給湯
道路状況	北	北東	東	南東	●	南	南西	西	北西	幅員 m	
	●										
	公道	私道	に m 接面			位置指定		有 無			
		角地	●	非角地		二方道路	三方道路				
	融雪		除雪		駐車台数		2台可能				
備考	□現況有姿での売買となります。										
	□仲介手数料別途										
	□地目 宅地 476.63m ² (143.99坪)										
	□地目 山林 251m ² (75.92坪)										

 **リメイク株式会社**
Remake

新潟県柏崎市大字土合615番地
TEL.0257-41-6381 FAX.0257-41-6382
新潟県知事免許(1)第5472号
新潟県宅地建物取引業協会会員
フリーダイヤル☎ 0120-916-337

登録よろしく
お願いします。


担当
棚岡

取引形態
● 売主
● 代理
● 専任
● 一般

報酬額	
物件の価格が200万円以下の場合	価格×5%×1.10
〃 200万円超400万円以下の場合	(価格×4%+2万円)×1.10
物件の価格が400万円超の場合	(価格×3%+6万円)×1.10

令和3年8月23日作成