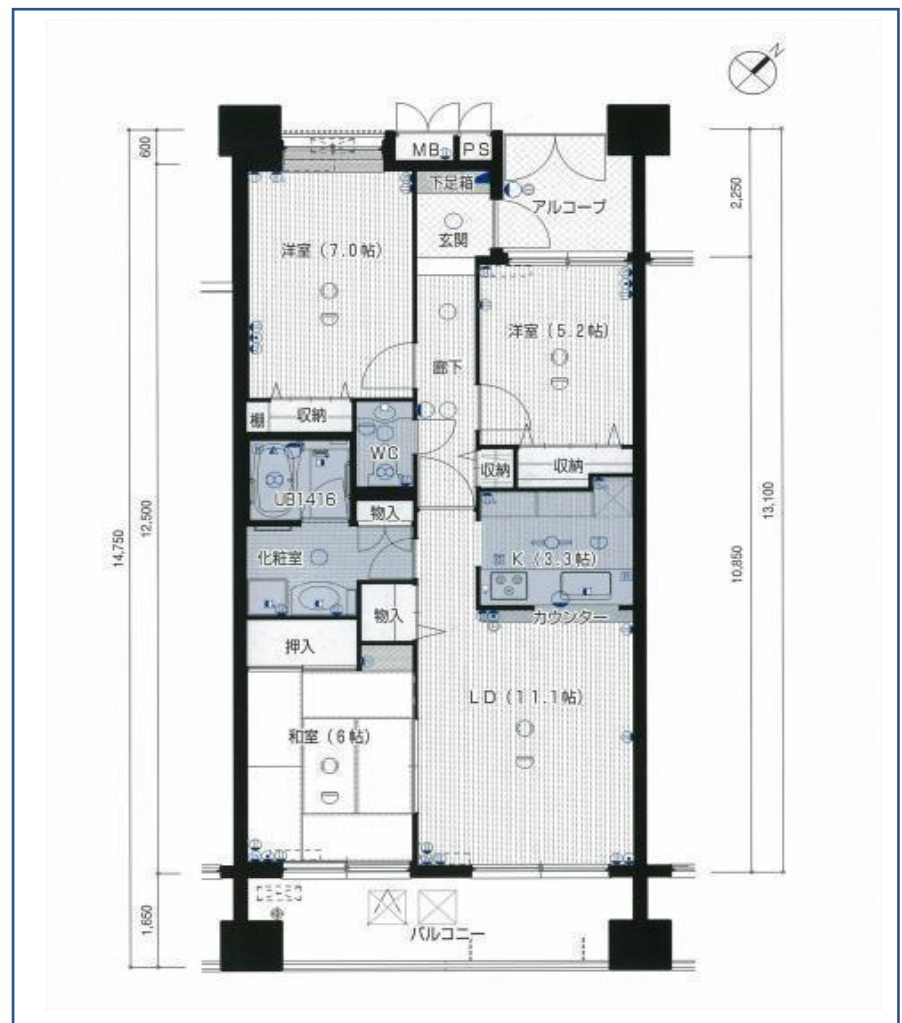
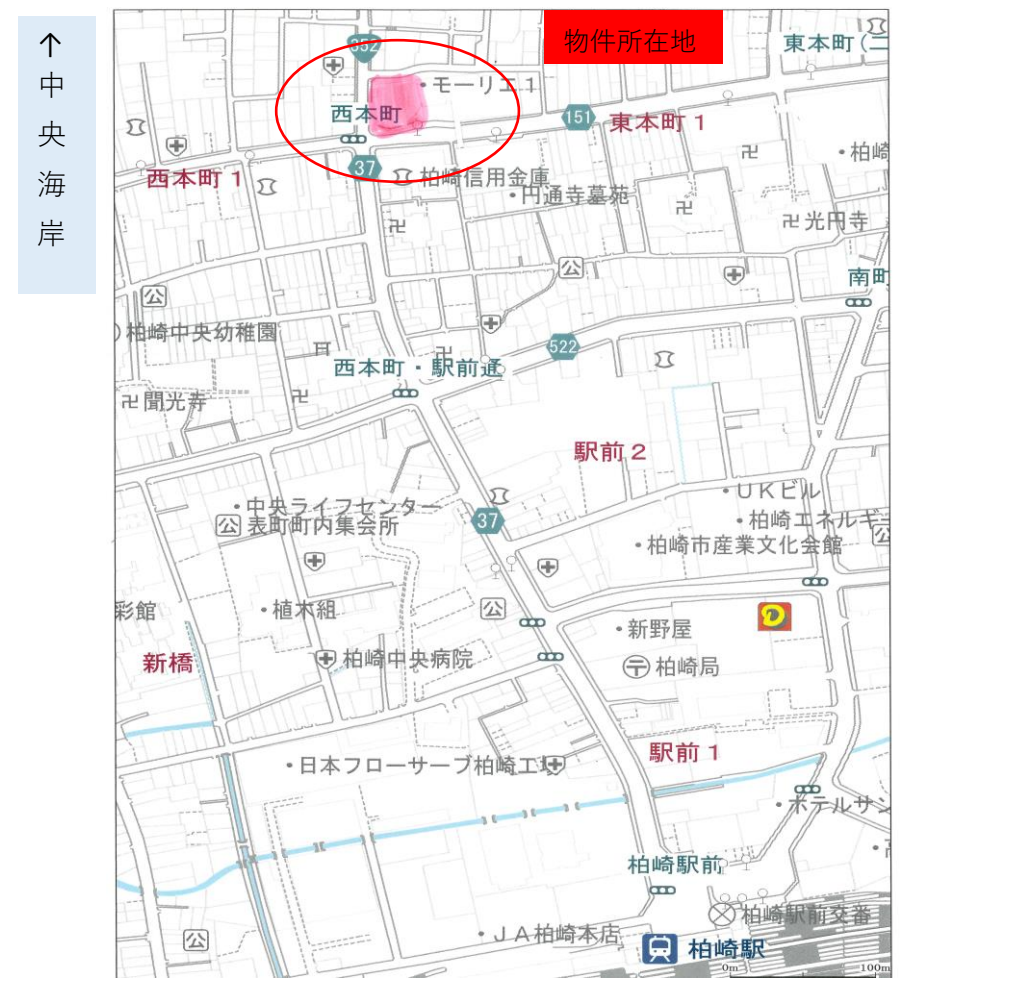


最上階 南東向き



物件種目	売マンション									
	●	●	●	●	●	●	●	●	●	●
価格	1,280万円									
間取	3LDK									
所在地	柏崎市東本町1丁目3番2号 ベルビュー柏崎									
交通	【交通】 JR信越本線 柏崎駅徒歩約10分									
	【教育】 柏崎市立柏崎小学校／柏崎市立第一中学校									
建物	構造	鉄骨鉄筋コンクリート造アルミニウム鋼板葺陸屋根/9階建(総戸数24戸)								
	面積	専有	壁芯	75.97m ²	バルコニー	10.51m ²				
	間取内訳	和6	洋7・5.2	LDK14.4	築年月	2001年3月				
土地権利	所有権			地目	宅地					
都市計画	非線引き			用途地域	商業地域・第二種住居地域					
建ぺい率	80%・60%			容積率	400%					
法令上の制限	—			地勢	—					
現況	空室			引渡	相談					
管理形態	全部委託			管理方式	日勤管理					
管理費				月額	15,000円					
修繕積立費				月額	10,000円					
駐車料				月額	5,000円(駐車場近有)					
設備	●	●	●	●	●	●	●	●	●	●
	電気	上水	浄化槽	下水	側溝	都G	LPG	車庫	冷房	暖房
備考	バス1坪以上、追焚機能、浴室乾燥機、温水洗浄便座、IHクッキングヒーター、クローゼット、1階に専用トランクルーム、都市ガス、アルコーブ、全居室エアコン、BS端子、オートロック、防犯カメラ、エレベーター									
	<input type="checkbox"/> 仲介手数料488,400円									
	<input type="checkbox"/> 町内会費別途									
	<input type="checkbox"/> ペット飼育不可									
<input type="checkbox"/> 2015年内装リフォーム										



新潟県柏崎市大字土合615番地
 TEL.0257-41-6381 FAX.0257-41-6382
 フリーダイヤル☎ 0120-916-337
 新潟県知事免許(1)第5472号

担当

岩城

取引形態

● 売主
 ● 代理
 ● 専任
 ● 一般

報酬額

物件の価格が200万円以下の場合	価格×5%×1.10
〃 200万円超400万円以下の場合	(価格×4%+2万円)×1.10
物件の価格が400万円超の場合	(価格×3%+6万円)×1.10

令和2年 9月 3日作成