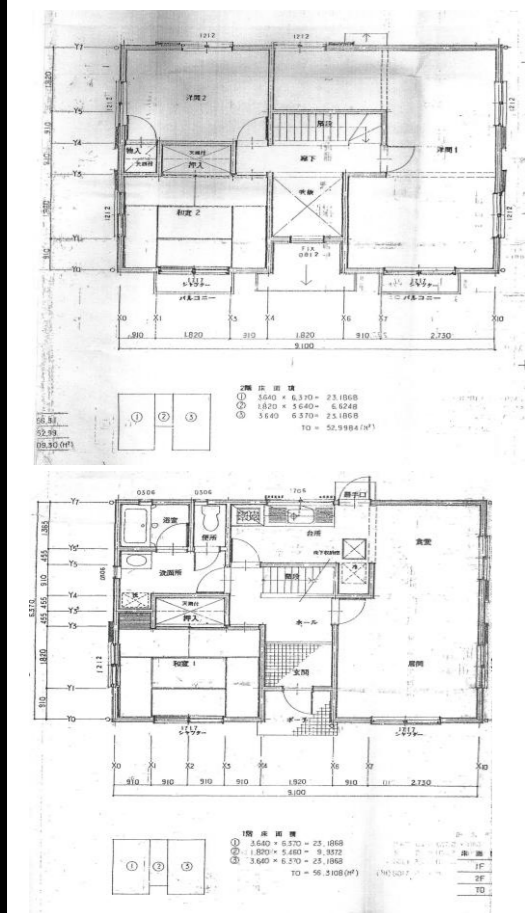




ゆ・と・り の 4LDK (5LDKとしても対応可能)

- ・鯨波海水浴場・御野立公園
歩いて行けます。
- ・付属の車庫、物置付
↓庭付ガーデニングも楽しめます。



2階

1階



売住宅

物件種目	● 売家	● 店舗	● その他
価格	価格見直しました。 380 万円		
間取	4LDK	1階 LDK17帖、和6帖	2階 洋15帖、洋6帖、和6帖
所在地	柏崎市東の輪町字神明田乙1367番20 (住居表示:)柏崎市東の輪町7-59		
交通	【交通】 JR信越本線 鯨波駅530m 徒歩約6分 御野立公園バス停200m 徒歩約3分 【教育】 柏崎市立鯨波小学校1.5km/柏崎市立第三中学校1.6km		
土地	● 公簿 実測	201.51 m ² 60.95 (坪)	私道負担 ● 有 無
建物	構造	木造亜鉛メッキ鋼板葺2階建	
	延べ	109.30 m ² (坪) 33.06 坪	
	面積	1階 56.31m ² 17.03(坪)	2階 52.99 m ² (16.02坪) S60.10.12新築
土地権利	所有権	地目	宅地
都市計画	非線引	用途地域	第二種住居地域
建ぺい率	60%	容積率	200%
法令上の制限	法22条区域		地勢
現況	空家		引渡
	即時		
設備	● 電気	● 上水	● 浄化槽
	● 下水	● 側溝	● 都G
	● LPG	● 車庫	● 冷房
	● 暖房	● 給湯	
道路状況	北	北東	東
	● 南東	● 南	● 南西
	● 西	● 北西	幅員 約7m
	● 公道	● 私道	に 12.5m接面
			位置指定
			● 有 無
	角地	● 非角地	二方道路
	融雪	● 除雪	● 駐車台数
			三方道路
			2台可能
備考	□現況有姿での売買となります。 □仲介手数料別途 □付属 車庫、物置 有(車1台分)		



新潟県柏崎市大字土合615番地
TEL.0257-41-6381 FAX.0257-41-6382
新潟県知事免許(1)第5472号
新潟県宅地建物取引業協会会員



フリーダイヤル ☎
0120-916-337

担当
棚岡

取引形態
● 売主
● 代理
● 専任
● 一般

報酬額	
物件の価格が200万円以下の場合	価格×5%×1.10
〃 200万円超400万円以下の場合	(価格×4%+2万円)×1.10
物件の価格が400万円超の場合	(価格×3%+6万円)×1.10

令和2年8月17日作成